

UNTERNEHMEN

Das EXPLINOVO-Team ist Spezialist und bewährter Partner für die Entwicklung von komplexen Software- und Hardwarelösungen im Bereich der eingebetteten Steuerungssysteme. Als Experten für automobiler Kommunikationsnetzwerke, entwickeln wir ebenfalls Hardware- und Softwarewerkzeuge für Bussysteme.

Zu unseren Hauptkunden zählen große Hersteller sowie zahlreiche Systemlieferanten. Wir lösen Ihre komplexen Aufgabenstellungen und unterstützen Sie bei der Umsetzung neuer Ideen.

Wir bieten unsere entwicklungsbegleitende Dienstleistung dort an, wo sie am effektivsten zum Einsatz kommt. Vor Ort in Ihrem Entwicklungsteam, mit Ihren Tools und Methoden oder in unserem Labor. Zusätzlich investieren wir unsere Kompetenzen in die Entwicklung von programmierbaren Steuergeräten für das Rapid Prototyping neuer Funktionen, Gateway-Anwendungen sowie Restbussimulation-Applikationen.

Die Stärken von EXPLINOVO liegen insbesondere in den Bereichen Elektrik/Elektronik (E/E) Systemen, Softwareentwicklung für Embedded Systems, Kommunikationsbussysteme (FlexRay, CAN, Powerline Communication, LIN, Ethernet... und dem Entwurf von komplexen digitalen / analogen Schaltungen sowie der Layouterstellung.

Unsere Flexibilität und umfangreiches Know-how überzeugen unsere Kunden in jeder Hinsicht. Testen Sie uns! Wir werden auch Sie begeistern.

SERVICE-PORTFOLIO

Dienstleistungen

- Sämtliche Aufgaben des Software Engineerings
- Steuergerätentwicklung
- Prototypenbau
- Tooling
- Reengineering
- Powerline Communication



CatchTheBus

Frei programmierbares Steuergerät mit FlexRay, CAN, LIN, Ethernet, RS232, und Powerline Communication Schnittstellen

Entwicklung-Services

E/E Systementwicklung unter anderem:

- Erstellung von Lasten-/Pflichtenheften mit Anforderungsmanagement
- Systementwurf und Design
- Komponentenauswahl für HW und SW
- Rapid Prototyping
- Codierung nach MISRA-C Standard
- Platinenlayout
- Treiberentwicklung für Mikrocontroller
- Echtzeitapplikationen
- Signalverarbeitungsalgorithmen
- Regleralgorithmen
- Kommunikationsbus Gateways
- Graphische Oberflächen (GUI)

Test-Services

- Statische / dynamische Tests
- Erstellung von Testfällen, Testszenarien
- Testautomatisierung
- Verifikation / Validierung
- Fahrzeugerprobung
- Fehlererfassung, -verwaltung und -beseitigung
- Restbussimulation
- Buskommunikation, Netzwerkmanagement
- Messungen
- Datenanalyse
- Physical Layer Analyse
- Testdokumentation



X-by-Wire Fahrzeug mit redundanter E/E Architektur

ENTWICKLUNGSTOOLS

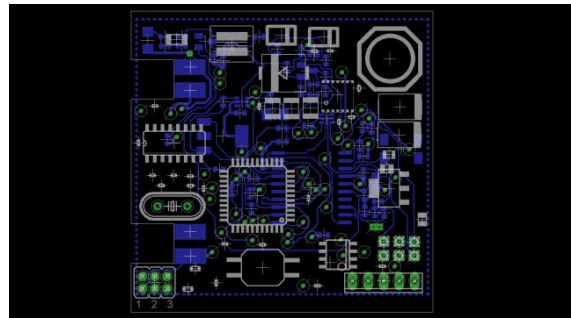
- Code Warrior
- MPLAB IDE
- Eclipse
- Tasking EDE
- MS Visual Studio .NET
- Altium Designer
- Eagle
- Matlab / Simulink
- CANoe / CANalyzer (mit FlexRay)
- FlexEditor
- FlexConfig
- NoICE
- IRQA (Anforderungsmanagement)
- QA-C (statische Tests & MISRA-C)
- Redmine / Jira (Aufgabenmanagement)

PROGRAMMIERSPRACHEN

- C/C++
- Matlab / Simulink
- CAPL
- MFC

PROTOKOLLE

- CAN
- FlexRay
- Powerline Communication
- LIN
- UART
- SPI
- I2C
- Ethernet



CAN to Powerline Communication Gateway

KONTAKT

EXPLINOVO GmbH
Schlachthofstraße 15
D-70188 Stuttgart

Tel: +49-(0)711/933 079-20

Fax: +49-(0)711/933 079-21

Email: info@explinovo.com

www.explinovo.com